



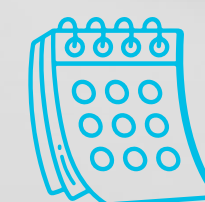
Misión Comercial México 2026:



SUMMIT & EXPO | 2026



Información de la misión



17 – 20
de marzo



Centro Banamex

Ciudad de México. Salas A, B, C y D,
Valparaísos 2 y 3 y Casas Diezmo y Montejo.

Números del evento



**Más de
26.000**
ejecutivos del
más alto nivel



**Más
de 650**
expositores



**Más de
34.000 m2**
de exposición

Objetivo

Desarrollo de una misión comercial exploratoria, incluida la asistencia a **The Logistics World Summit & Expo 2026**, identificando oportunidades y beneficios para la comunidad empresarial.

¿Porqué esta misión es importante?

México como uno de los principales socios comerciales de Colombia

- ▶ Para 2025, Colombia exportó 1860 millones de dólares e importó de la nación centro-americana, cerca de 3000 millones de dólares.
- ▶ Consolidación de México como importante socio comercial para Colombia, con crecimientos cercanos al 10% en el total de su comercio exterior.
- ▶ Fortalecimiento de la IED mexicana en Colombia durante los últimos 5 años, específicamente en: telecomunicaciones, construcción, alimentos y bebidas, servicios financieros y BPO, manufacturas, etc.



La misión incluye:

- ▶ **Colombia, país invitado en The Logistics World 2026.**
- ▶ Evento de recepción con noche mexicana en instalaciones de SATLOCK (**sede Polanco**) 17 de Marzo
- ▶ **Transporte gratuito Hotel** - Centro Banamex - Hotel.

Pase Dorado (Golden Pass) día 18 y 19 de Marzo

Tu Pase Dorado incluye

- ▶ Conferencias presenciales exclusivas con expertos globales del más alto nivel.
- ▶ Microcertificación avalada por APICS.
- ▶ 3 Quarterly Sessions Online post evento para que sigas capacitándote durante el año.
- ▶ Acceso al Punto Dorado dentro de la Expo
- ▶ Desayunos y comidas ambos días
- ▶ Acceso exclusivo a más de 650 proveedores
- ▶ Certificado con valor curricular
- ▶ Networking de alto nivel
- ▶ Material de apoyo
- ▶ Atención personalizada



El Summit

Programa de Microcertificación: “Nuevas competencias para gestionar las cadenas de suministro”

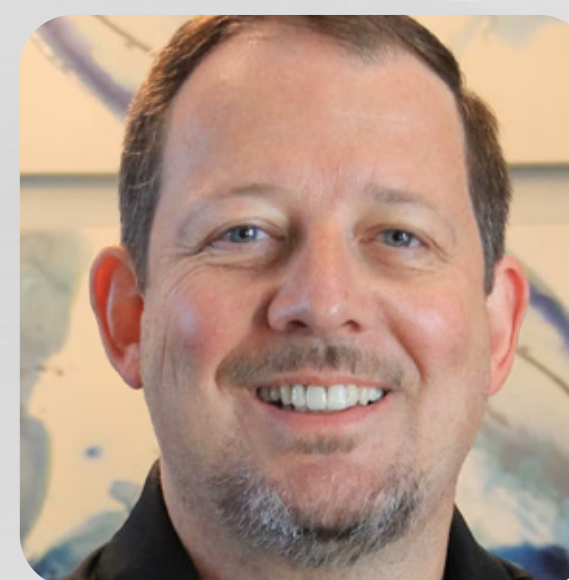
Auditorio: El Summit | Fecha: 18 de marzo de 09:10 a 10:00 hrs

Sesiones presenciales

Para obtener la microcertificación de APICS, deberás:

- ▶ Asistir a 2 de las 4 sesiones virtuales exclusivas (3, 5, 10 y 12 de marzo)
- ▶ Asistir a las 2 primeras conferencias (18 y 19 marzo) durante EL SUMMIT

El Summit es
patrocinado por:



Bart A. De Muynck
Head Thinker en Better Supply Chains

Diálogo | planeación estratégica
De volátil a resiliente: disminuyendo riesgos globales

Tu cadena de suministro no puede seguir operando con sistemas pensados para un mundo estable. Las disrupciones globales seguirán creciendo y esta sesión te dará un marco práctico para transformar tu red logística en una ventaja competitiva. Una sesión clave para quienes lideran operaciones y buscan anticiparse al cambio con visión y agilidad. Colectivamente, transformaremos la organización de la cadena de suministro en una potencia ágil.

Networking

Aprovecha cada momento para reforzar tu red profesional en un entorno diseñado para el encuentro, la colaboración y el intercambio.



Desayuno ligero exclusivo para comenzar el día con enfoque: Empieza el día con un desayuno exclusivo en un ambiente relajado, perfecto para conversar y generar conexiones con otros líderes del sector.



Comidas exclusivas, conversaciones que abren mercado: Disfruta de comidas exclusivas para Pases Dorados durante ambos días del evento, donde compartir la mesa con colegas de la industria se convierte en una oportunidad para construir alianzas, explorar soluciones y hacer networking de calidad.



Coffee breaks, pausas que aceleran oportunidades: Convierte cada pausa en una oportunidad. Los coffee breaks están pensados para encuentros espontáneos que pueden derivar en nuevas rutas comerciales, asociaciones o colaboraciones que fortalezcan tu operación.



Lounge VIP dentro de la Expo: Accede a dos Lounges VIP y Lounge de Comercio Exterior, espacios premium e ideales para relacionarte con tus pares del sector con servicios de bocadillos y bebidas.



Más que contactos: relaciones con impacto operacional.

Punto Dorado

► **Ubicado dentro del Piso de Expo** ► **Acceso exclusivo con Pase Dorado**

Disfruta de una experiencia premium dentro de la expo en el nuevo Punto Dorado diseñado para tu confort y networking.

Vive The Gold Experience

The Massage Express: Libera la tensión. Continúa con enfoque: Disfruta de masajes exprés de cuello y espalda a cargo de profesionales especializados y con sillas ergonómicas, pensadas para brindar comodidad y descanso en pocos minutos.

Foto profesional para LinkedIn – Tu imagen también impulsa tu liderazgo: Refuerza tu presencia profesional con una nueva foto de perfil para LinkedIn, tomada por un fotógrafo especializado y con entrega digital inmediata. Actualiza tu imagen para destacar con clientes, aliados y reclutadores, dentro y fuera del evento.

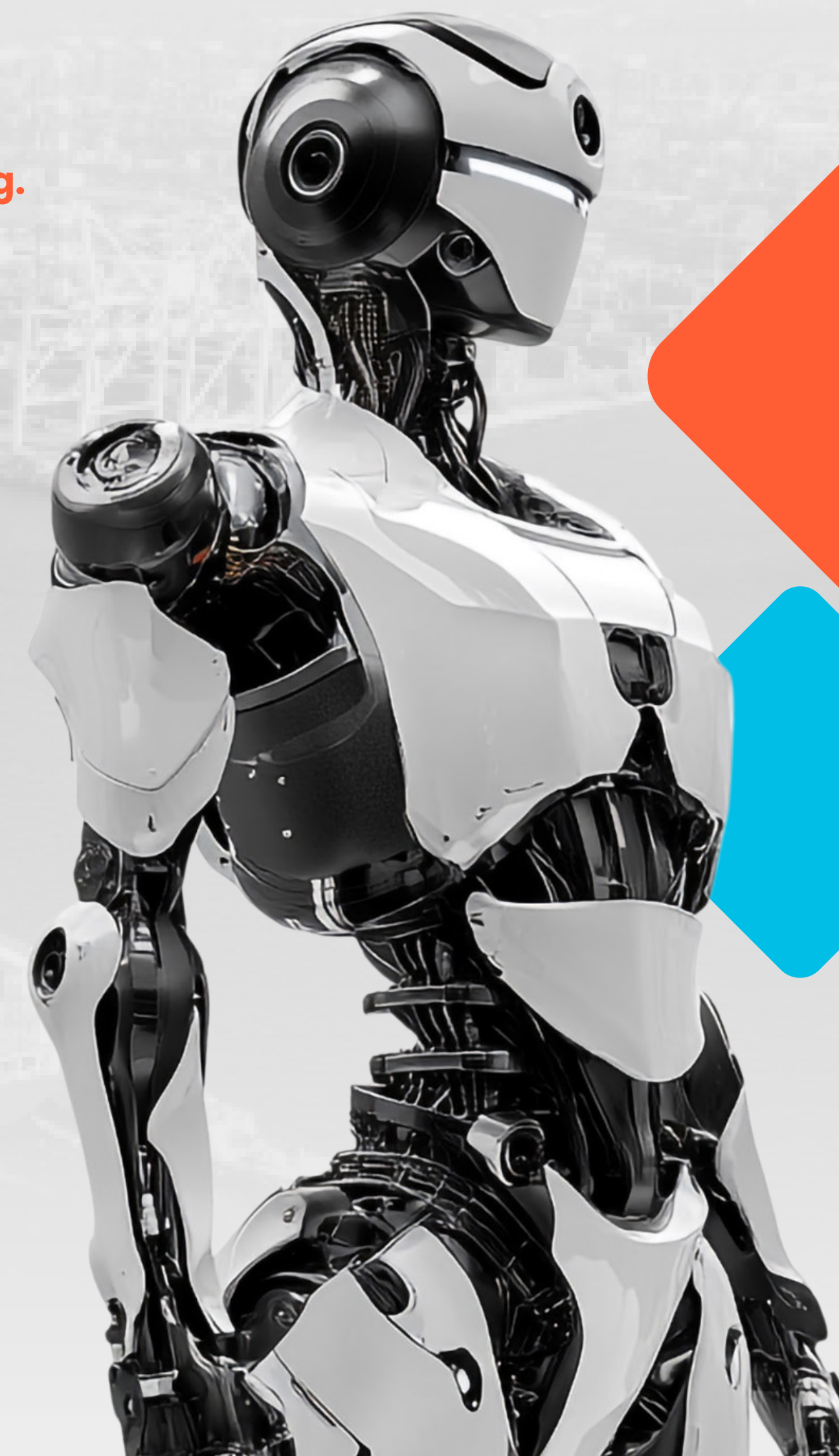
Espacios de coworking – Conéctate, trabaja y vuelve al juego: Sabemos que necesitas estar conectado por eso, tendrás mesas de coworking con WiFi gratuito y enchufes disponibles para revisar correos, liberar pendientes y mantenerte al día sin perderte nada de la Expo.

Living de reuniones – Cierra acuerdos en un entorno ideal para conversaciones clave: Cuenta con áreas tipo living diseñadas para reuniones ágiles de hasta 4 personas, perfectas para conversaciones uno a uno, acuerdos estratégicos o coordinaciones rápidas con tu equipo. Además, dispone de phone booths para realizar llamadas privadas sin interrupciones.

Barra de bebidas y snacks premium – Ven a recargar energías: Accede a una barra con bebidas frías, café y snacks premium pensados para mantenerte activo durante todo el día. Una pausa breve para recargar energías, continuar recorriendo el piso de Expo y aprovechar cada contacto.

Atención personalizada de ULTRON – El robot humanoide: En este espacio te recibirá ULTRON, el robot humanoide que te dará la bienvenida, te ayudará a ubicar servicios y se convertirá en una experiencia imperdible para tus fotos.

Una oportunidad para conectar, recargar energías y fortalecer tu marca personal en el ecosistema logístico.



Requisitos para ingresar a México

- ▶ Pasaporte vigente, mínimo con 6 meses
- ▶ Documentos de confirmación del viaje (Carta de invitación Analdex – The Logistics World).
- ▶ Todos los participantes deben contar con Seguro de Salud internacional.
- ▶ Atender de manera estricta las pautas de la organización del evento.

La misión no incluye

- ▶ Tiquetes aéreos
- ▶ Seguro de salud internacional
- ▶ Alimentación no descrita en la agenda
- ▶ Transportes del aeropuerto al hotel
- ▶ Gastos personales

NOTA: El encuentro de recepción del Hotel en México sobre las 15 Horas y el traslado a la noche mexicana (Espacio de Networking) será 14:30 pm para las instalaciones de Satlock.



Inversión

Afiliados Analdex

**USD \$1800
+IVA**

No afiliados

**USD \$2200
+IVA**

**El pago del 100 % deberá efectuarse a
más tardar el 20 de febrero**